

環境安全センターの消費電力量

【居室(照明・コンセント・エアコン)＋実験室照明(※)】(※分析室2北側照明は含まず)

		(Wh)												年度集計	前年度比
		4月	5月	6月	7月	8月	9月	10月	11月	12月	1月	2月	3月		
2011年度	月合計	-	2,111,305	1,789,789	1,840,470	1,796,542	1,960,175	2,134,034	2,384,956	2,605,008	2,967,826	3,279,161	2,627,935	25,497,201	-
2012年度	月合計	1,780,468	1,614,769	1,759,005	1,937,237	2,015,914	1,675,928	1,926,550	2,090,880	2,638,449	2,962,838	3,272,313	2,536,364	26,210,715	-4.2%
2013年度	月合計	2,132,804	1,943,709	1,799,018	1,963,826	1,970,276	1,722,980	1,914,696	2,262,108	3,223,875	2,757,947	2,717,810	2,408,311	26,377,360	-0.8%
2014年度	月合計	2,232,914	2,033,251	1,952,313	2,340,501	2,047,862	1,889,516	2,123,415	2,229,588	3,321,971	2,948,895	2,754,940	2,536,950	28,412,116	+8.0%
2015年度	月合計	2,266,568	1,737,897	1,903,433	2,259,192	2,138,873	2,213,928	2,316,458	2,078,457	2,701,402	3,056,643	2,906,082	2,447,223	28,026,156	-1.6%
2016年度	月合計	2,244,794	2,215,639	2,399,335	2,643,955	2,470,238	2,176,145	2,473,177	2,626,295	3,222,393	3,471,672	3,185,783	2,825,469	31,954,895	+15%
2017年度	月合計	2,121,782	1,927,524	2,056,044	2,183,111	2,086,342	1,628,303	2,080,069	2,352,629	3,142,875	3,177,909	3,388,600	2,380,298	28,525,486	-11%
2018年度	月合計	1,818,376	1,768,395	1,858,643	2,414,584	2,231,195	1,699,781	1,913,126	1,844,908	2,407,631	2,869,324	2,638,694	2,003,052	25,467,701	-11%
2019年度	月合計	1,766,018	1,595,184	1,831,198	1,864,993	1,966,135	1,702,657	1,740,471	1,859,811	2,375,286	2,312,591	2,720,799	2,014,394	23,749,537	-7%
2020年度	月合計	1,696,665	1,392,176	1,675,020	1,753,168	1,867,320	1,649,343	1,745,486	1,834,565	2,755,935	2,581,607	2,610,475	2,486,779	24,048,539	+1%
2021年度	月合計	1,848,525	1,600,034	1,572,912	1,747,766	1,614,917	1,718,072	1,823,504	2,042,540	2,824,110	3,349,453	2,981,826	2,303,830	25,427,489	+6%
2022年度	月合計	1,571,758	1,393,606	1,587,782	1,913,048	1,990,129	1,697,740							10,154,063	+1%
	日平均	52,392	44,955	52,926	61,711	64,198	56,591	0	0	0	0	0	0		
	時間平均	2,183	1,873	2,205	2,571	2,675	2,358	0	0	0	0	0	0		
	対前年比	-15%	-13%	+0.9%	+9.5%	+23%	-1.2%	-100.0%	-100.0%	-100.0%	-100.0%	-100.0%	-100.0%	-100.0%	

・1日当たりの消費電力量は前月比-12%、前年比+1.2%でした。9月の平均気温23.1℃は前年比+0.8℃、平年比+1.3℃でした。

昨年より暑かったせいか、居室エアコン使用量は前年比+55%でした。一方、居室エアコン以外の消費電力量(全体の82%を占める)は前年比-8.4%でした。

引き続き、必要な照明・エアコンは使用していただき、不用なときは消灯・停止していただくようメリハリのある省エネ活動をお願いします。

【待機電力の検討:居室(照明・コンセント・エアコン)＋実験室照明(部分)】

(休日無人状態と思われる時間をここでは待機電力とする)

(Wh)

		4月	5月	6月	7月	8月	9月	10月	11月	12月	1月	2月	3月	年間平均値	前年度比
待機電力 (時間当)	2011年度	-	872	795	919	833	808	876	953	853	862	955	671	854	-
	2012年度	663	691	746	843	912	761	834	917	976	968	955	878	845	-1%
	2013年度	912	774	746	788	840	825	954	1,048	881	876	918	1,015	881	+4%
	2014年度	969	842	948	1,021	866	1,063	985	912	908	978	904	932	944	+7%
	2015年度	932	906	862	938	766	1,030	996	945	1,003	1,028	1,029	996	953	+1%
	2016年度	1,040	1,033	1,187	1,030	1,026	1,116	1,200	1,146	1,014	1,103	1,026	1,141	1,089	+14%
	2017年度	983	952	1,139	957	1,093	862	891	1,062	1,103	1,123	1,007	1,035	1,017	-7%
	2018年度	881	1,011	858	728	921	968	822	877	1,074	985	1,142	1,052	943	-7%
	2019年度	1,087	973	863	896	728	838	883	966	1,026	966	975	995	933	-1%
	2020年度	940	991	1,018	984	855	934	960	903	974	880	936	937	943	+1%
	2021年度	935	929	980	1,028	954	940	978	1,011	983	989	994	998	977	+4%
	2022年度	935	992	984	971	873	996							959	-0%

・居室周り消費電力量の1/4~1/3が待機電力(冷蔵庫など稼働しているものを含む)による。

・前月比+14%、前年比+6%でした(9/17(土))。

・常時通電する必要が無いもの(電話親機、ルーター等以外)は、スイッチ付きのOAタップで待機電源をカットできるように接続して不要時は切ってください。帰宅時のポットの電源オフも必ずお願いします。

【環境安全センター＋体育施設】

(kWh)

年度	4月	5月	6月	7月	8月	9月	10月	11月	12月	1月	2月	3月	年度集計	前年度比	2015年度比	2008年度比	
2008年度	45,096	49,826	44,058	51,114	45,706	45,870	58,724	45,074	63,427	42,137	54,591	46,350	591,973	-	-	-	
2009年度	43,008	44,365	40,683	48,874	45,288	44,313	46,792	48,493	47,611	45,881	45,432	37,467	538,206	-9.1%	-	-9.1%	
2010年度	38,884	32,830	35,399	40,498	31,552	33,827	38,279	40,265	41,406	38,899	37,863	44,345	454,045	-16%	-	-23%	
2011年度	42,501	42,151	40,486	36,784	32,930	32,579	35,767	36,680	40,424	38,650	37,520	33,469	449,941	-0.9%	-	-24%	
2012年度	33,446	32,578	35,097	37,902	35,321	31,742	37,201	39,482	39,908	40,975	34,827	32,390	430,869	-4.2%	-	-27%	
2013年度	33,513	31,938	31,162	31,018	30,563	30,803	34,023	34,221	36,841	34,248	30,829	32,529	391,688	-9.1%	-	-34%	
2014年度	30,841	31,913	32,594	35,285	33,351	31,116	37,198	37,249	38,601	39,781	34,382	35,639	417,950	+6.7%	-	-29%	
2015年度	34,017	36,072	35,272	37,817	33,319	36,794	36,947	33,812	35,750	37,375	32,330	30,906	420,412	+0.6%	-	-29%	
2016年度	32,525	32,799	33,584	36,412	33,712	34,591	38,061	34,428	35,002	33,668	31,885	31,918	408,584	-2.8%	-2.8%	-31%	
2017年度	31,209	30,679	30,572	33,595	31,868	32,694	36,375	35,566	36,674	36,776	33,387	33,888	403,273	-1.3%	-4.1%	-32%	
2018年度	32,871	33,822	33,720	26,074	14,936	14,025	15,707	15,110	15,431	15,101	14,058	14,132	244,987	-39%	-42%	-59%	
2019年度	14,239	14,593	32,219	35,073	24,662	17,357	16,216	14,925	15,136	33,975	26,818	31,064	276,277	+13%	-34%	-53%	
2020年度	27,841	27,841	31,491	37,692	33,413	29,576	28,985	27,498	28,041	26,808	25,157	25,985	350,329	+27%	-17%	-41%	
2021年度	26,123	27,240	24,498	28,334	29,776	28,033	27,857	29,962	33,316	35,639	32,923	33,514	357,214	+2%	-15%	-40%	
2022年度	月合計	32,029	33,081	33,606	39,530	39,417	44,789							222,452	+36%	4.3%	-21%
	日平均	1,068	1,067	1,120	1,275	1,272	1,493	0	0	0	0	0	0				
	時間平均	44.5	44.5	46.7	53.1	53.0	62.2	0.0	0.0	0.0	0.0	0.0	0.0				
	対前年比	+23%	+21%	+37%	+40%	+32%	+60%	-100.0%	-100.0%	-100.0%	-100.0%	-100.0%	-100.0%				
2010年度地区使用量	3,360,800	3,281,200	3,686,200	4,468,400	4,236,400	3,706,600	3,464,400	3,531,400	3,859,000	4,304,400	3,730,800	3,581,200	45,210,800				
2012年度地区使用量	3,037,420	3,143,630	3,340,260	3,988,070	3,700,200	3,241,290	3,209,520	3,325,590	3,836,750	3,990,220	3,485,240	3,118,740	41,416,930				
2019年度地区使用量	2,748,000	2,764,000	3,082,000	3,624,000	3,361,000	3,030,000	2,970,000	2,983,000	3,379,000	3,481,000	3,150,000	2,952,000	37,524,000				

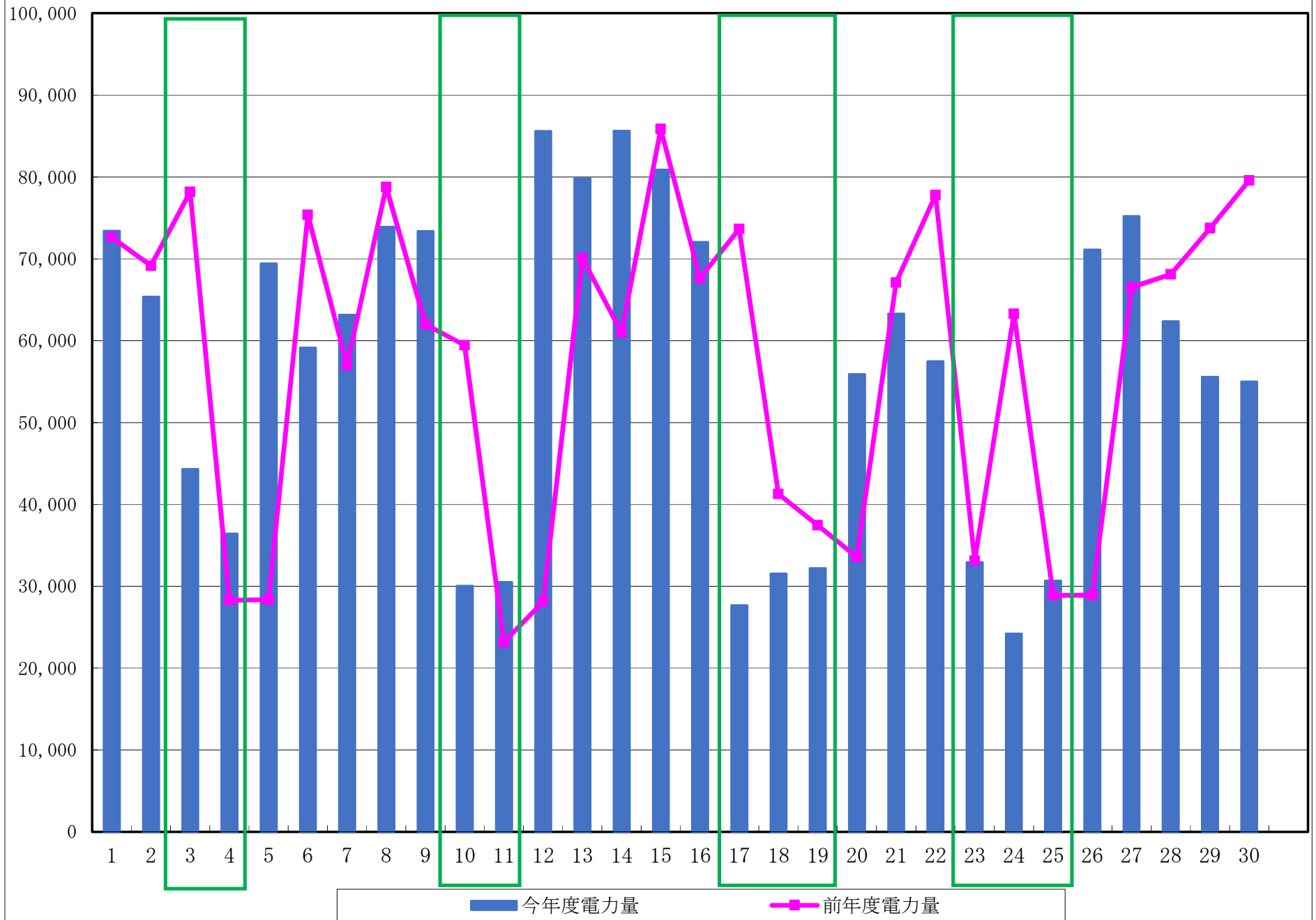
・2015年3月以降の消費電力量は電気料金から環境安全センターのみの使用量を概算しています。9月の時間当たりの消費電力量は前年比+60%でした。

消費電力量は例年に比べて過去最高でした。排水処理量は昨年比-19%でした。

引き続き、実験室での節電もお願いいたします。

(Wh)

「居室+照明」使用電力量(2022年9月)



「総合」指定日時電力量比較

単位:Wh

時刻	2022年9月17日	2022年9月24日	差
0:00	1,007	1,015	-8
1:00	979	982	-3
2:00	983	999	-16
3:00	984	1,012	-28
4:00	993	991	2
5:00	988	969	19
6:00	994	1,005	-11
7:00	987	1,004	-17
8:00	1,040	1,052	-12
9:00	1,496	988	508
10:00	1,527	1,018	509
11:00	1,499	1,060	439
12:00	1,527	1,018	509
13:00	1,478	1,010	468
14:00	1,526	1,028	498
15:00	1,462	979	483
16:00	1,215	1,052	163
17:00	994	1,004	-10
18:00	984	1,022	-38
19:00	998	999	-1
20:00	991	1,011	-20
21:00	1,014	1,004	10
22:00	1,022	979	43
23:00	976	989	-13

平均	996	1,008
----	-----	-------

